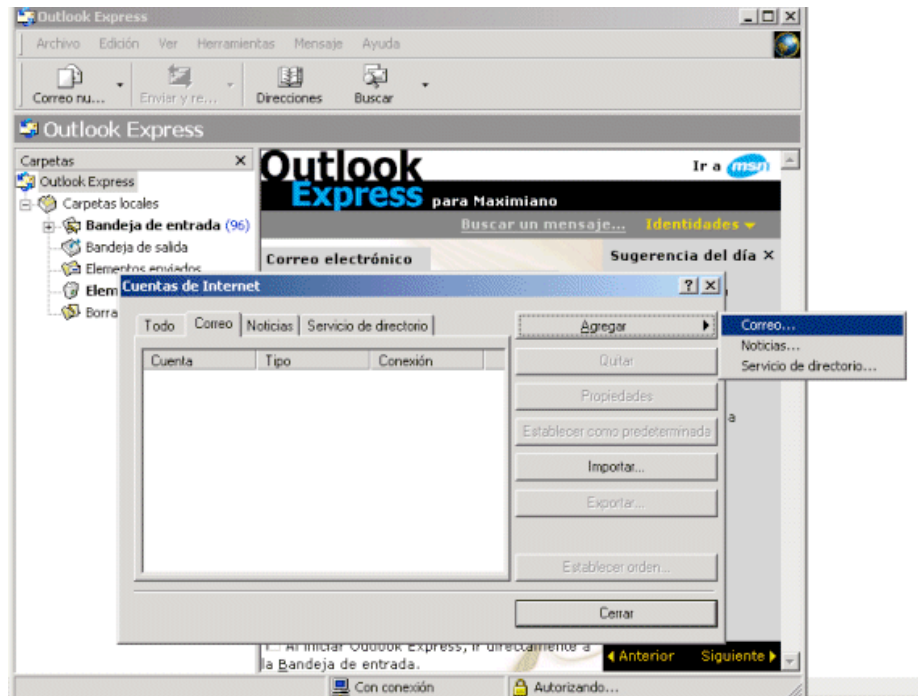
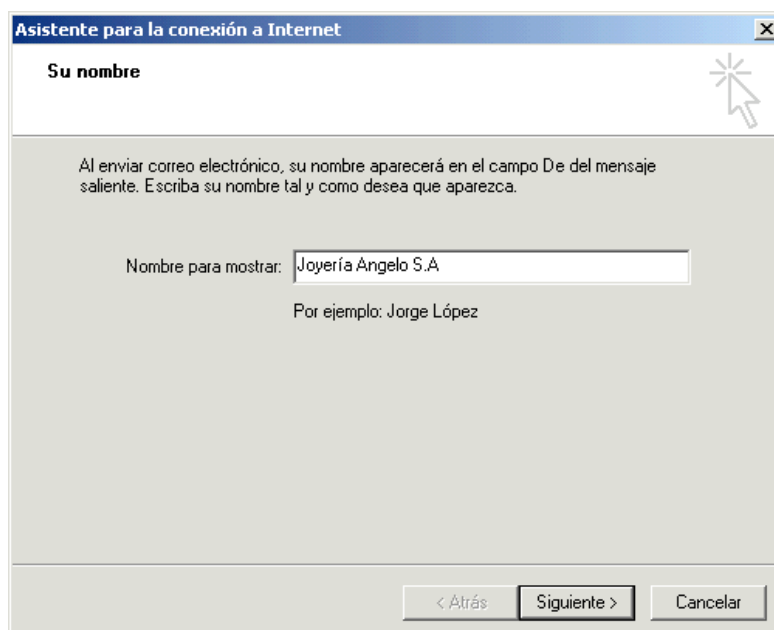


Configuración de cuenta de e-mail en Outlook Express

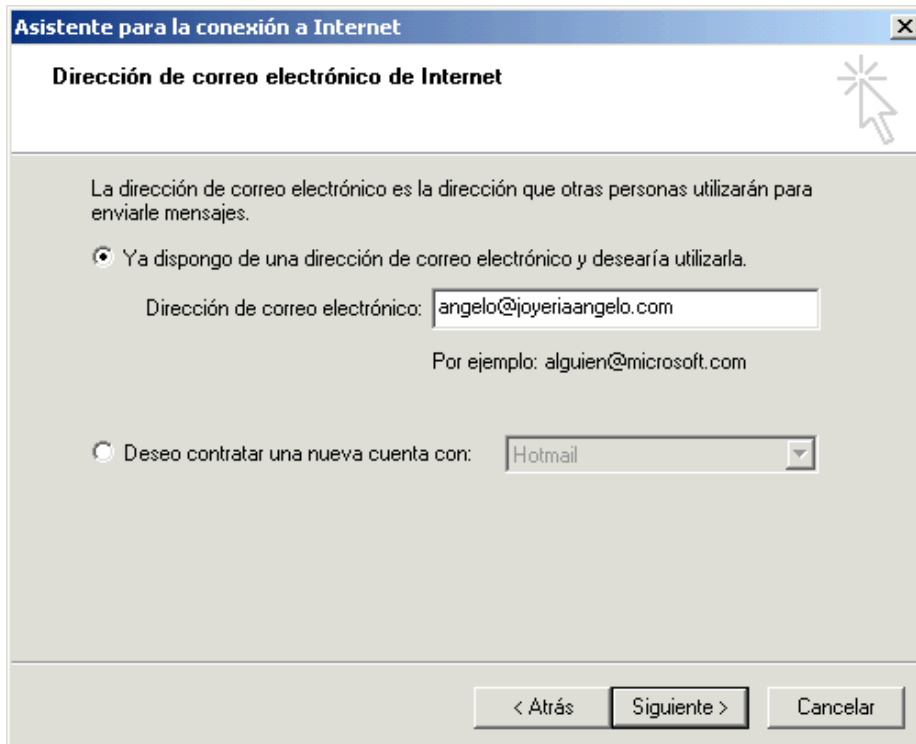
1) Vamos al menú "Herramientas" y luego a "Cuentas". Cambiamos a la pestaña "Correo" y pulsamos el botón "Agregar / Correo".



2) Aparecerá la siguiente pantalla pidiéndonos nuestro nombre. Este nombre aparecerá como Remitente cuando enviemos un correo electrónico a alguien.



3) Escribimos el nombre del E-mail a configurar:



Asistente para la conexión a Internet

Dirección de correo electrónico de Internet

La dirección de correo electrónico es la dirección que otras personas utilizarán para enviarte mensajes.

Ya dispongo de una dirección de correo electrónico y desearía utilizarla.

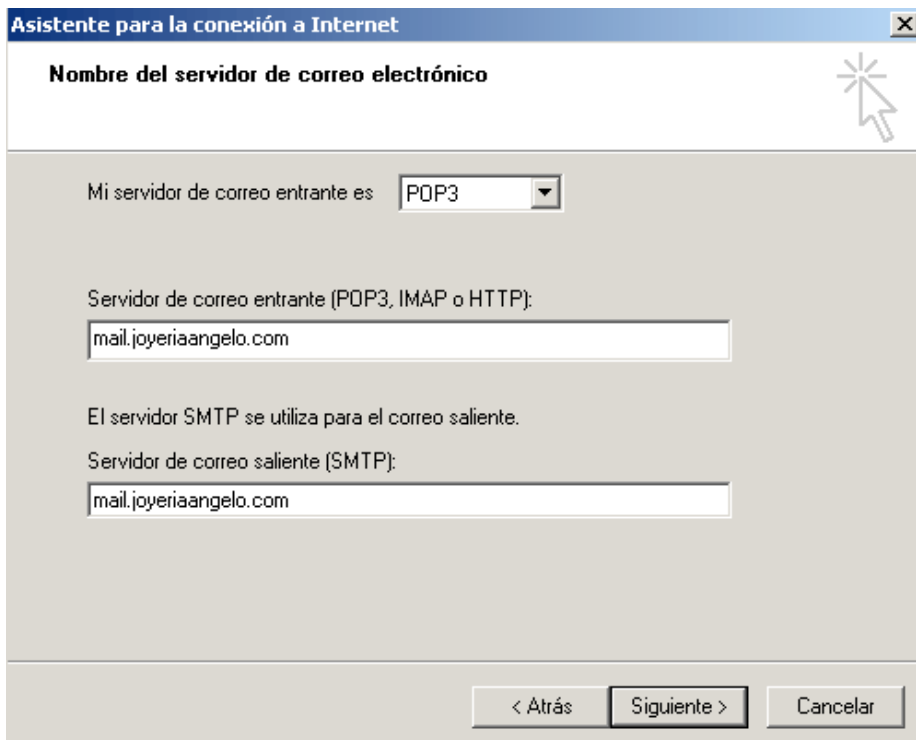
Dirección de correo electrónico:

Por ejemplo: alguien@microsoft.com

Deseo contratar una nueva cuenta con:

< Atrás Siguiete > Cancelar

4) En esta pantalla configuraremos el servidor de Correo Entrante y Saliente. El SMTP puede quedar igual que el POP o bien puedes utilizar el correo saliente de tu proveedor de conexión (algunos proveedores como Terra no lo permiten). Se recomienda la primera opción.



Asistente para la conexión a Internet

Nombre del servidor de correo electrónico

Mi servidor de correo entrante es:

Servidor de correo entrante (POP3, IMAP o HTTP):

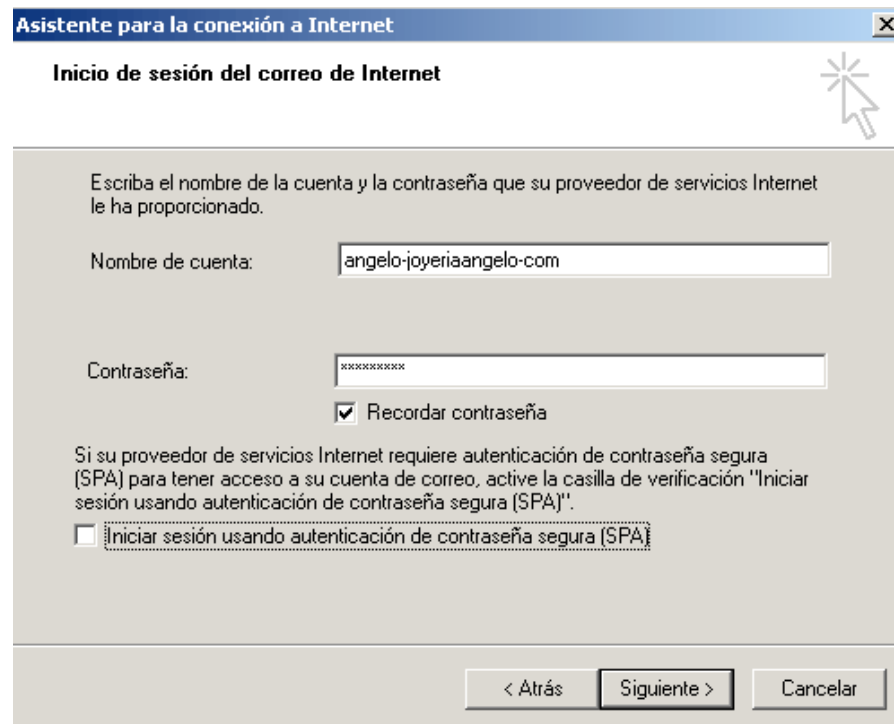
El servidor SMTP se utiliza para el correo saliente.

Servidor de correo saliente (SMTP):

< Atrás Siguiete > Cancelar

Observa que en tu caso deberías sustituir mail.joyeriaangelo.com por "mail.dominio".

5) Ahora debemos introducir nuestro nombre de Cuenta y la Contraseña. En el listado de cuentas de e-mail que te damos, figuran los nombres de Cuenta y Contraseñas asignados. Observa que la contraseña diferencia mayúsculas de minúsculas.



Asistente para la conexión a Internet

Inicio de sesión del correo de Internet

Escriba el nombre de la cuenta y la contraseña que su proveedor de servicios Internet le ha proporcionado.

Nombre de cuenta:

Contraseña:

Recordar contraseña

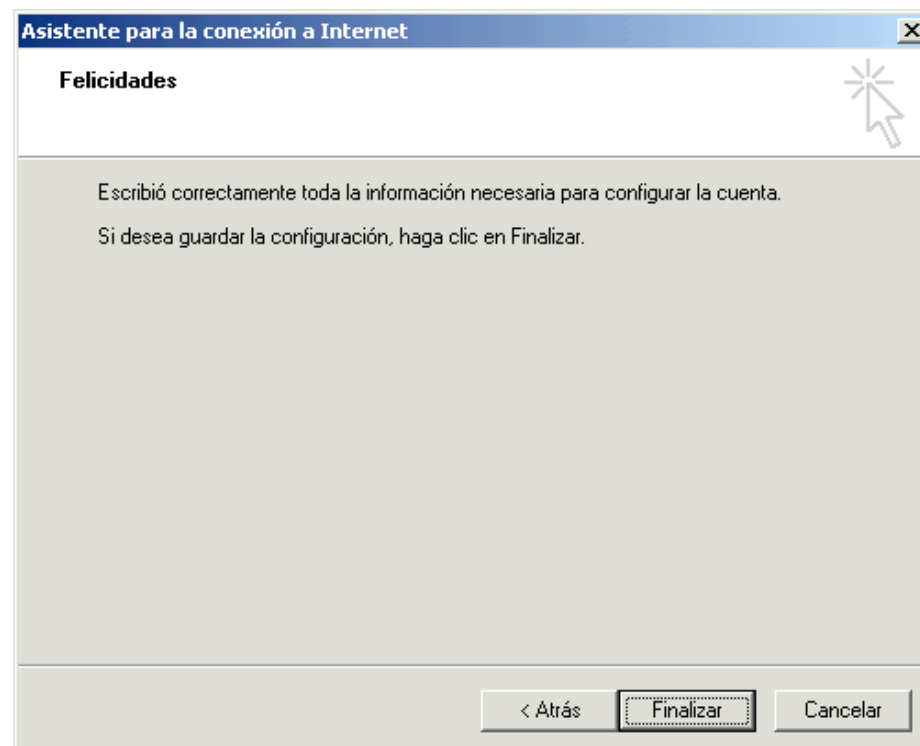
Si su proveedor de servicios Internet requiere autenticación de contraseña segura (SPA) para tener acceso a su cuenta de correo, active la casilla de verificación "Iniciar sesión usando autenticación de contraseña segura (SPA)".

Iniciar sesión usando autenticación de contraseña segura (SPA)

< Atrás Siguiete > Cancelar

En el ejemplo de arriba, estamos configurando el nombre de cuenta "angelo-joyeria-angelo" y abajo hemos escrito su contraseña. En el listado de cuentas figura el nombre de cuenta que debemos utilizar.

6) Pulsa el botón "Finalizar".



Asistente para la conexión a Internet

Felicidades

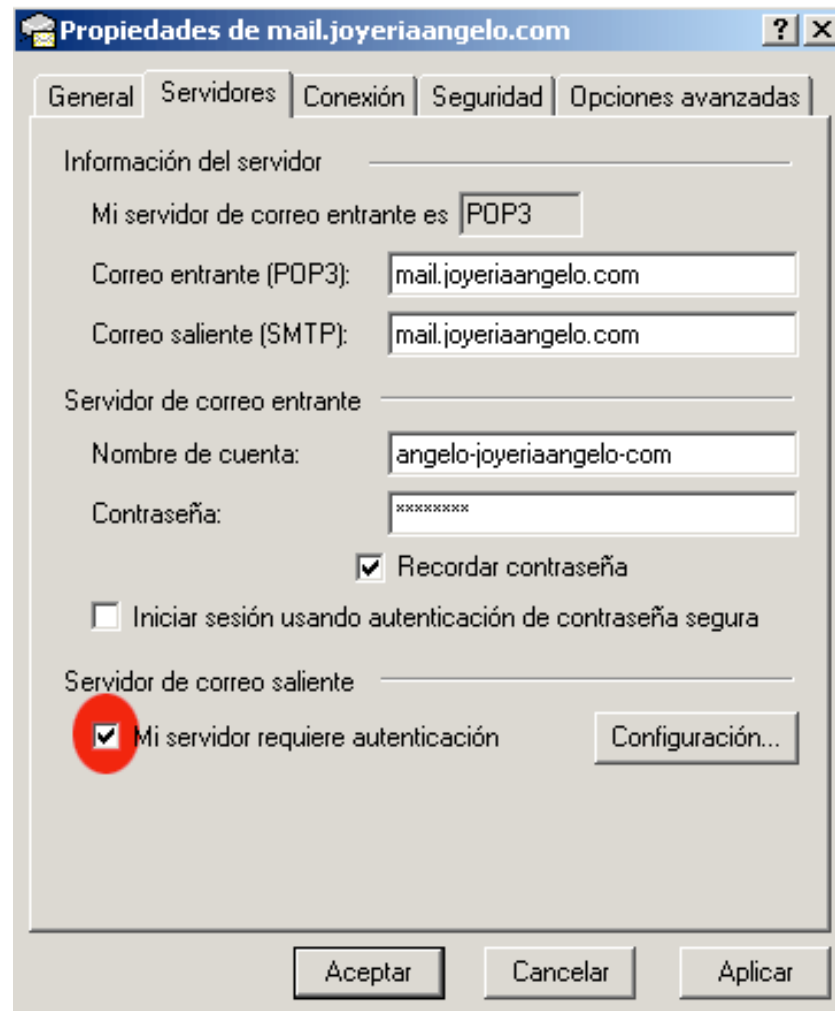
Escribió correctamente toda la información necesaria para configurar la cuenta.

Si desea guardar la configuración, haga clic en Finalizar.

< Atrás Finalizar Cancelar

7) Dirígete ahora a la sección "Herramientas" del menú superior, y dentro de ésta, a la opción "Cuentas":

- Selecciona la pestaña Correo y marca la cuenta de correo que acabas de crear.
- Pulsa el botón Propiedades.
- Selecciona la pestaña Servidores.
- Activa la casilla "Mi servidor requiere autenticación" (marcada en rojo en el gráfico)



8) Si has seguido todos los pasos correctamente, ya está configurada tu cuenta de E-mail.